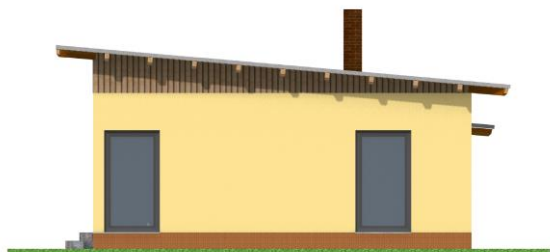
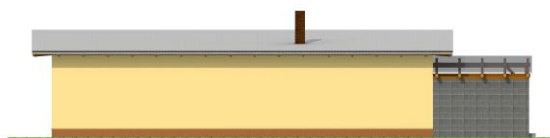


Katalogový list domu



Bungalov 126

| | | | |
|-------------------|--------------------|----------------|-------|
| Dispozice: | 4+kk | Výška hřebene: | 4,6 m |
| Zastavěná plocha: | 126 m ² | Sklon střechy: | 5° |
| Užitková plocha: | 107 m ² | | |



Vlastní projekční zázemí v softwaru SEMA



Montáže vlastními proškolenými zaměstnanci



Individuální přístup k vlastnímu projektu zákazníka



Kompletní realizace domů na klíč



Různé stupně dokončení domu



Vlastní výrobní zázemí
Kontrola kvality